

# INFORME TÉCNICO DIARIO Nº 144

El IDEAM comunica al Sistema Nacional de Gestión del Riesgo (SNGR) y al Sistema Nacional Ambiental (SINA).

Bogotá D. C., jueves 24 de mayo de 2018.

Hora de actualización:  
12:30 p. m.



## CONDICIONES HIDROMETEOROLÓGICAS ACTUALES

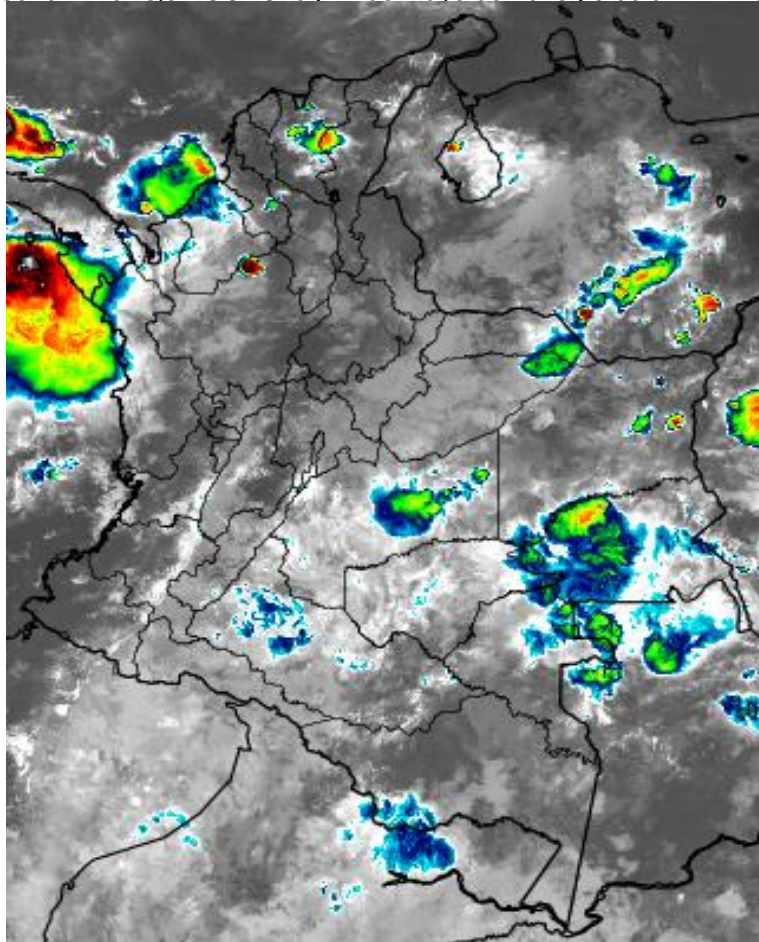
En las últimas horas se ha notado una disminución en la distribución de humedad en el territorio nacional; sin embargo, persisten lluvias acompañadas de tormentas eléctricas en el occidente de la región Caribe (Córdoba) y oriente de la Orinoquia (Meta, Arauca y Vichada).

Se mantiene pronóstico de lluvias en sectores del centro y norte de la región Andina, centro y sur de la región Caribe, centro y oriente de la Orinoquia y al norte de la Amazonia y la Pacífica.

Las temperaturas máximas no serán extremas debido a que el cielo permanecerá entre parcial y mayormente nublado en amplios sectores del territorio nacional.

## IMAGEN SATELITAL

Canal Infrarrojo - GOES16 | 24 de mayo de 2018 | 8:00 a. m. HLC



Consulte todos los días el pronóstico del tiempo y las alertas hidrometeorológicas vigentes del **IDEAM**, en un formato de calidad. Alrededor de las 7:30 a. m. está a disposición del público en [www.ideam.gov.co](http://www.ideam.gov.co).

Se puede ver también en dispositivos móviles **AQUÍ**



**ALERTA ROJA**  
PARA TOMAR ACCIÓN**ALERTA NARANJA**  
PARA PREPARARSE**ALERTA AMARILLA**  
PARA INFORMARSE

# LO MÁS DESTACADO

## LLUVIAS REGISTRADAS EN LAS ÚLTIMAS 24 HORAS

- En las últimas 24 horas se registró un moderado descenso de las precipitaciones, las cuales principalmente se concentraron en las regiones Andina, Orinoquia y Pacífica, e igualmente en sectores aislados de la región Caribe. La mayor precipitación se presentó en el municipio de **Timbiquí (Cauca), con 140.0 mm.**

## ALERTA ROJA

- Niveles altos muy altos en diferentes corrientes de los siguientes departamentos: Magdalena, Nariño, Valle del Cauca, Chocó, Meta, Boyacá, Santander, Antioquia, Córdoba, Bolívar y Sucre
- Por probabilidad alta de deslizamientos de tierra detonados por lluvias, en sectores inestables o de alta pendiente localizados en sectores de Antioquia, Eje Cafetero, Chocó, piedemonte llanero (Meta) y Nariño.

## ALERTA NARANJA

- Niveles altos en diferentes corrientes de los siguientes departamentos: Bolívar, Atlántico, Córdoba, Risaralda, Quindío, Magdalena, Antioquia, Santander, Cundinamarca, Tolima, Cesar, Chocó, Meta, Nariño, Caquetá, Casanare, Norte de Santander y Arauca.
- Por probabilidad moderada de deslizamientos de tierra detonados por lluvias, en sectores inestables o de alta pendiente localizados en sectores de las regiones Andina, Pacífica y Orinoquia.
- Por tiempo lluvioso, tanto en el Mar Caribe como en el Océano Pacífico.

## ALERTA AMARILLA

- Niveles con tendencia moderada al ascenso en diferentes corrientes de los siguientes departamentos: Huila, Tolima, Cundinamarca, Cauca, Casanare, Meta, Caquetá, Putumayo y Boyacá.

## IMPORTANTE

Los niveles de los ríos se mantienen aún en niveles altos en sectores de las cuencas media y baja de los ríos Magdalena y Cauca en donde persisten alertas por niveles cercanos a las cotas de afectación. Se resalta la condición de los niveles del río Cauca (cuenca media) entre Cáceres y Nechí (Antioquia), zona que podría verse afectada por efecto del tránsito de onda de crecida proveniente de la Central Hidroeléctrica de Ituango. Se prevén incrementos importantes del río Cauca en su cuenca baja, especialmente en los departamentos de Bolívar y Sucre. Igualmente, aguas abajo de la confluencia del río Cauca con el río Magdalena, los niveles seguirán ascendiendo paulatinamente. Todavía se evidencia el tránsito de la onda de crecida del río Cauca desde Anzá hasta Caucasia (Antioquia).

# PRONÓSTICO CONDICIONES METEOROLÓGICAS ESPECIALES

## ÁREA DEL VOLCÁN GALERAS

Preveerán las condiciones de tiempo seco en las primera horas del día. Al final de la tarde no se descartan algunas lloviznas en el sector.

EL SERVICIO GEOLÓGICO COLOMBIANO reporta en nivel AMARILLO (III): CAMBIOS EN EL COMPORTAMIENTO DE LA ACTIVIDAD VOLCÁNICA. Lat: 155 Lon: -77.37

ELEVACIÓN (pies)	DIRECCIÓN	VELOCIDAD	
		NUDOS	Km/h
10,000	SURESTE	5 - 10	9 - 18
18,000	ESTE	20 - 25	36 - 45
24,000	ESTE	25 - 30	45 - 54
30,000	NORESTE	15 - 20	27 - 36

## ÁREA DEL VOLCÁN NEVADO DEL HUILA

Para las horas de la mañana se estima tiempo seco. En la tarde y noche mayor nubosidad con precipitaciones entre ligeras y moderadas.

EL SERVICIO GEOLÓGICO COLOMBIANO reporta en nivel AMARILLO (III): CAMBIOS EN EL COMPORTAMIENTO DE LA ACTIVIDAD VOLCÁNICA. Lat: 2.92 Lon: -76.05

ELEVACIÓN (pies)	DIRECCIÓN	VELOCIDAD	
		NUDOS	Km/h
10,000	SURESTE	5 - 10	9 - 18
18,000	SURESTE	20 - 25	36 - 45
24,000	ESTE	20 - 25	36 - 45
30,000	ESTE	20 - 25	36 - 45

## ÁREA DEL VOLCÁN CERRO MACHÍN

En las horas de la mañana se prevé tiempo seco. Después del mediodía se incrementará la nubosidad con precipitaciones.

EL SERVICIO GEOLÓGICO COLOMBIANO reporta en nivel AMARILLO (III): CAMBIOS EN EL COMPORTAMIENTO DE LA ACTIVIDAD VOLCÁNICA. Lat: 4.89 Lon: -75.62

ELEVACIÓN (pies)	DIRECCIÓN	VELOCIDAD	
		NUDOS	Km/h
10,000	SURESTE	5 - 10	9 - 18
18,000	ESTE	15 - 20	27 - 36
24,000	ESTE	15 - 20	27 - 36
30,000	NORESTE	15 - 20	27 - 36

## ÁREA DEL VOLCÁN NEVADO DEL RUIZ

Cielo mayormente nublado con precipitaciones entre ligeras y moderadas a diferentes horas, las lluvias de mayor consideración esperadas a mediados de la tarde y por la noche.

EL SERVICIO GEOLÓGICO COLOMBIANO reporta en nivel AMARILLO (III): CAMBIOS EN EL COMPORTAMIENTO DE LA ACTIVIDAD VOLCÁNICA. Lat: 0.81 Lon: -77.93

ELEVACIÓN (pies)	DIRECCIÓN	VELOCIDAD	
		NUDOS	Km/h
10,000	SURESTE	5 - 10	9 - 18
18,000	ESTE	15 - 20	27 - 36
24,000	ESTE	15 - 20	27 - 36
30,000	NORESTE	15 - 20	27 - 36

## ÁREA DEL COMPLEJO VOLCÁNICO CHILES-CERRO NEGRO DE MAYASQUER

Preveerán las condiciones de tiempo seco en las primera horas del día. Al final de la tarde no se descartan algunas lloviznas en el sector.

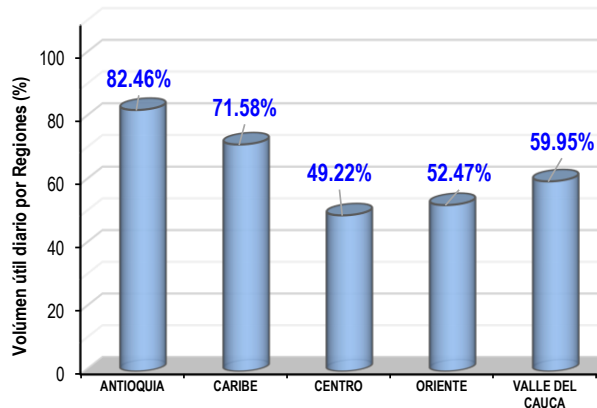
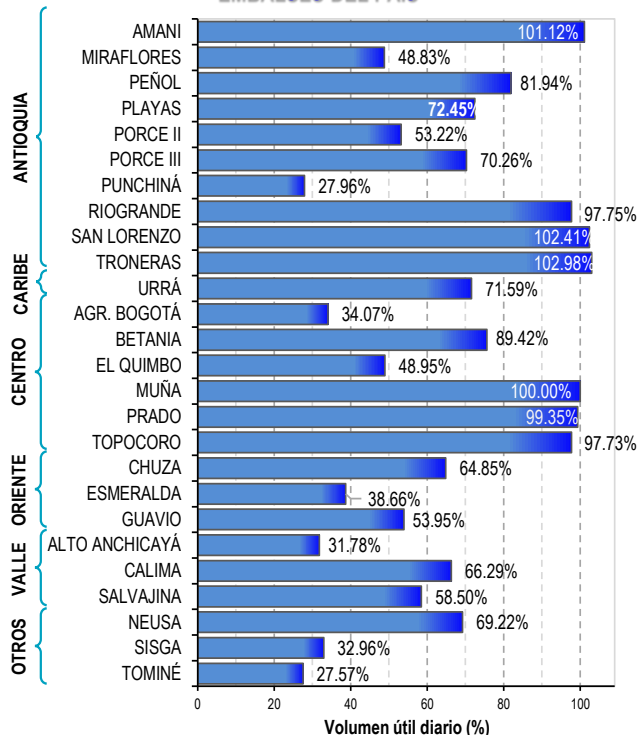
EL SERVICIO GEOLÓGICO COLOMBIANO reporta en nivel AMARILLO (III): CAMBIOS EN EL COMPORTAMIENTO DE LA ACTIVIDAD VOLCÁNICA. Lat: 0.81 Lon: -77.93

ELEVACIÓN (pies)	DIRECCIÓN	VELOCIDAD	
		NUDOS	Km/h
10,000	SURESTE	5 - 10	9 - 18
18,000	ESTE	25 - 30	45 - 54
24,000	ESTE	20 - 25	36 - 45
30,000	NORESTE	15 - 20	27 - 36

# ESTADO DE LOS EMBALSES

A continuación se relaciona el volumen útil diario de los principales embalses del país (expresado en porcentaje), de acuerdo con la información reportada por XM S.A. E.S.P en la siguiente dirección electrónica: <http://ido.xm.com.co/ido/SitePages/hidrologia.aspx?q=reservas>

## VOLÚMEN ÚTIL DIARIO EN LOS PRINCIPALES EMBALSES DEL PAÍS





Para estar informado diariamente de lo que pasa con el **pronóstico del tiempo y las alertas.**

Síguenos en Twitter  
**@IDEAMColombia**



## PRECIPITACIONES

A continuación se relacionan los municipios donde en las últimas 24 horas se registraron precipitaciones iguales o superiores a 45.0 mm.

Se aclara que las precipitaciones indicadas en los municipios, realmente corresponden a aquellos puntos en los cuales el IDEAM tiene estaciones de monitoreo, pero no necesariamente quiere decir que el dato corresponda a las lluvias que se presentaron directamente sobre el área urbana en donde se concentra la mayor población. En ocasiones la estación sobre la cual se destaca el mayor valor de precipitación, a pesar de pertenecer al municipio, puede quedar alejada del centro poblado principal. Siendo la mayor para este día meteorológico en el municipio de **San Andrés de Tumaco, Nariño con 160,4 mm.**

DEPARTAMENTO	MUNICIPIO
<b>ARAUCA</b>	Arauca (43.0).
<b>CAUCA</b>	<b>Timbiquí (140.0)</b> , Puerto Tejada (50.0).
<b>CESAR</b>	Valledupar (64.0).
<b>CUNDINAMARCA</b>	Medina (54.0), Guayabetal (47.0), Gachalá (42.0).
<b>CHOCÓ</b>	Quibdó (106.6), Medio San Juan (101.0), Lloró (90.5).
<b>MAGDALENA</b>	Pueblo Viejo (45.0).
<b>META</b>	Cubarral (80.0), Villavicencio (65.3), Vistahermosa (64.0), Puerto Rico (63.0), Acacias (57.0), Restrepo (54.0).
<b>PUTUMAYO</b>	San Miguel (52.8), Orito (48.0), San Francisco (45.8).
<b>VALLE DEL CAUCA</b>	Palmira (40.2).
<b>VAUPÉS</b>	Mitú (90.0).

Para estar informado diariamente de lo que pasa con el **pronóstico del tiempo y las alertas**.

Síguenos en Twitter  
**@IDEAMColombia**



## TEMPERATURAS MÁXIMAS

A continuación se relacionan los municipios donde en las últimas 24 horas se registraron temperaturas iguales o superiores a 35.0 °C.

Se aclara que las temperaturas indicadas en los municipios, realmente corresponden a aquellos puntos en los cuales el IDEAM tiene estaciones de monitoreo, pero no necesariamente quiere decir que el dato corresponda a las temperaturas que se presentaron directamente sobre el casco urbano en donde se concentra la mayor población. En ocasiones la estación sobre la cual se destaca el mayor valor de temperatura, a pesar de pertenecer al municipio, puede quedar alejada del centro poblado principal.

DEPARTAMENTO	MUNICIPIO
<b>CESAR</b>	Valledupar (35.0).
<b>CÓRDOBA</b>	San Bernardo del Viento (35.2).
<b>CUNDINAMARCA</b>	Jerusalén (37.2), Puerto Salgar (35.2).
<b>LA GUAJIRA</b>	Manaure (37.6), Riohacha (36.0), Hato Nuevo (35.2).





# PRONÓSTICO METEOROLÓGICO

Jueves 24 y viernes 25 de mayo de 2018



REGIÓN	PRONÓSTICO
<b>SABANA DE BOGOTÁ</b>	<p><b>JUEVES.</b> En la tarde son previstas condiciones nubosas en el área con posibles lluvias sobre el norte y sur de la ciudad y lloviznas hacia el oriente. Durante la noche se estiman lloviznas sobre la capital, las más intensas en el oriente y sur del área. Para la Sabana se prevé lluvias ligeras al norte.</p> <p><b>VIERNES.</b> Para la tarde, se estima que el cielo se presente entre parcial a mayormente cubierto; lluvias sobre el sur, no se descartan lloviznas sobre los cerros orientales y norte. En la noche, se prevé cielo cubierto con lluvias sobre toda la capital.</p>
<b>CARIBE</b>	<p><b>JUEVES.</b> En horas de la tarde se espera cielo parcialmente nublado. Probabilidad de lluvias en sectores de La Guajira, Cesar, Magdalena, Atlántico, Bolívar, Sucre, Córdoba y Urabá. No se descarta tormenta eléctrica. Se prevé una noche con precipitaciones entre ligeras y moderadas en zonas de Cesar, La Guajira, Magdalena, Córdoba y en el sur de Sucre y Bolívar.</p> <p><b>VIERNES.</b> Se estima una jornada con cielo entre parcial y mayormente cubierto; lluvias en varios sectores de la región, las más intensas en áreas de Cesar, La Guajira, Córdoba y Bolívar. Probabilidad de descargas eléctricas.</p>
<b>ARCHIPIÉLAGO DE SAN ANDRÉS, PROVIDENCIA Y SANTA CATALINA</b>	<p><b>JUEVES.</b> Durante la tarde se prevé nubosidad variable con lluvias ligeras a diferentes horas. Para la noche se advierten nubes fragmentadas con precipitaciones ocasionales.</p> <p><b>VIERNES.</b> En el archipiélago se pronostica nubosidad variable a lo largo de la jornada con lluvias, las más persistentes en las primeras horas de la jornada.</p>
<b>MAR CARIBE</b>	<p><b>JUEVES.</b> Se prevén condiciones de cielo entre parcial y mayormente cubierto; probables lluvias moderadas en áreas del occidente de la zona Marítima y en cercanías al Golfo de Urabá y costas de Córdoba, Sucre y Bolívar.</p> <p><b>VIERNES.</b> Se mantendrán las condiciones nubosas con lluvias entre ligeras y moderadas en varios sectores del centro y occidente del área.</p>
<b>ANDINA</b>	<p><b>JUEVES.</b> En la tarde predominará el cielo entre parcial y mayormente nublado. Se espera precipitaciones, acompañadas en algunos casos de tormentas eléctricas, en sectores de Antioquia, eje cafetero, Santanderes, Valle del Cauca, Cauca y Nariño. Lloviznas o lluvias ligeras y dispersas en sectores de Cundinamarca, Boyacá, Tolima y Huila. Para la noche cielo mayormente nublado; lluvias en sectores de Antioquia, Norte de Santander, Santander, centro y oriente de Caldas, oeste de Risaralda, Quindío, Cundinamarca, oriente y occidente de Boyacá, Tolima, Huila, oriente de Valle del Cauca, y en las montañas de Cauca y Nariño.</p> <p><b>VIERNES.</b> Cielo mayormente cubierto y probables lluvias en gran parte de la región. Las de mayor volumen se estiman en áreas de los Santanderes, Antioquia, Risaralda y Boyacá. Alta probabilidad de descargas eléctricas.</p>





# PRONÓSTICO METEOROLÓGICO

Jueves 24 y viernes 25 de mayo de 2018

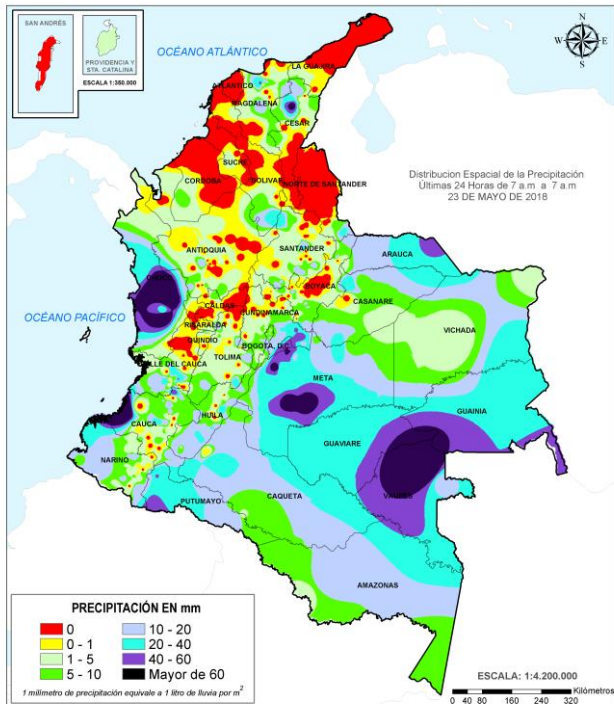


REGIÓN	PRONÓSTICO
<b>INSULAR PACÍFICO</b>	<p><b>JUEVES.</b> En Malpelo prevalecerán las condiciones secas con cielo parcialmente cubierto, mientras que en Gorgona son previstas lluvias en la madrugada y por la noche.</p> <p><b>VIERNES.</b> Malpelo y Gorgona se estiman lluvias de variada intensidad y a diferentes horas de la jornada. No se descarta actividad eléctrica.</p>
<b>PACÍFICO</b>	<p><b>JUEVES.</b> En horas de la tarde prevalecerá el cielo mayormente nublado. Alta posibilidad de lluvias y actividad eléctrica en varios sectores de Chocó, Valle del Cauca, noroccidente de Cauca y Nariño. Para la noche se mantendrán las condiciones nubosas con precipitaciones de variada intensidad, acompañadas de descargas eléctricas en sectores del oriente de Chocó y en el centro y occidente de Valle del Cauca, Cauca y Nariño. Posibles tormentas eléctricas.</p> <p><b>VIERNES.</b> En la región se estima abundante nubosidad durante la jornada con lluvias particularmente en horas de la madrugada, al final de la tarde y por la noche en el centro y sur de Chocó, occidente de Cauca y noroccidente de Nariño con probabilidad de tormentas eléctricas. Precipitaciones de menor intensidad en el resto de la región.</p>
<b>OCÉANO PACÍFICO</b>	<p><b>JUEVES.</b> En amplios sectores del Océano Pacífico colombiano, particularmente en zonas aledañas a la costa central, se estiman precipitaciones con posibilidad de tormentas eléctricas a diferentes horas del día, especialmente al centro y norte.</p> <p><b>VIERNES.</b> En gran parte del centro y norte del Pacífico nacional, especialmente cerca de la costa se prevén lluvias moderadas durante la madrugada, al final de la tarde y por la noche con posibilidad de actividad eléctrica.</p>
<b>ORINOQUIA</b>	<p><b>JUEVES.</b> En la tarde se estima cielo mayormente cubierto en la región; lluvias en Arauca, centro y occidente de Casanare, amplios sectores de Meta y Vichada. Probabilidad de descargas eléctricas. Para la noche se advierte cielo mayormente cubierto con precipitaciones en sectores de Arauca, Casanare y Meta. Posibilidad de actividad eléctrica.</p> <p><b>VIERNES.</b> Cielo cubierto a lo largo de la jornada, con lluvias en varios sectores de Vichada, Meta, Casanare y Arauca. Alta posibilidad de descargas eléctricas.</p>
<b>AMAZONIA</b>	<p><b>JUEVES.</b> Para la tarde continuarán predominando las condiciones nubosas en la región con precipitaciones en varios sectores de Guainía, Vaupés, centro y occidente de Caquetá y Putumayo, Guaviare y amplios sectores de Amazonas. No se descarta actividad eléctrica. En horas de la noche predominará el cielo mayormente cubierto en la región, con lluvias y/o lloviznas en sectores de Caquetá, Putumayo, Guaviare, centro y oriente de Guainía, Vaupés y centro y suroriente de Amazonas. No se descarta actividad eléctrica.</p> <p><b>VIERNES.</b> Cielo mayormente cubierto con precipitaciones a diferentes horas en el centro y occidente de Caquetá y Putumayo. En áreas de Guainía, Vaupés y Amazonas se pronostican lluvias en la madrugada, al finalizar la tarde y durante la noche.</p>

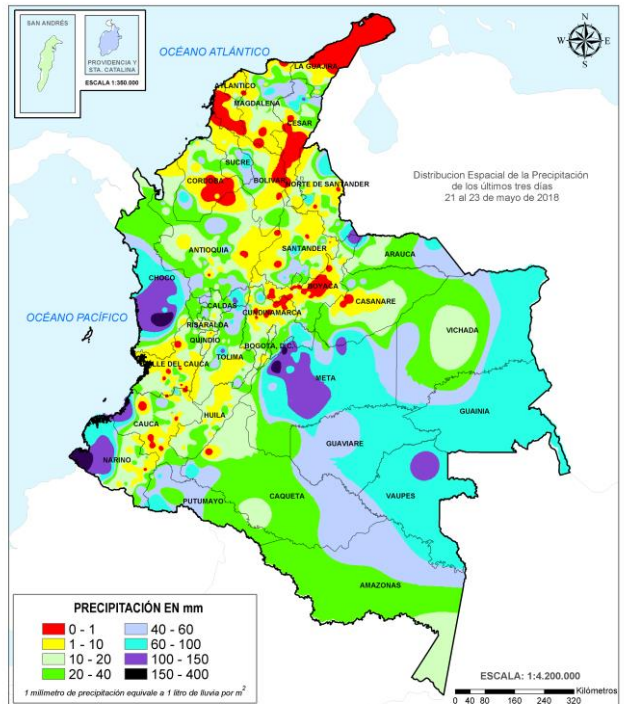


# MAPAS DE PRECIPITACIÓN

**Precipitación diaria:** desde las 7:00 a. m. del día miércoles 23 de mayo hasta las 7:00 a. m. del día jueves 24 de mayo de 2018.



**Precipitación últimos 3 días:** desde las 7:00 a. m. del día lunes 21 de mayo hasta las 7:00 a. m. del día jueves 24 de mayo de 2018.



## ALERTAS VIGENTES E INFORMACIÓN ADICIONAL

Para mayor información sobre el pronóstico del estado del tiempo, informes técnicos diarios, comunicados especiales, mapas diarios de temperaturas máximas y mínimas e información diaria de precipitación se sugiere consultar los siguientes enlaces:

- [INFORMACIÓN DIARIA DE PRECIPITACIÓN Y TEMPERATURA DE LOS PRINCIPALES AEROPUERTOS DEL PAÍS.](#)
- [MOSAICO MAPAS DE PRECIPITACIÓN DIARIA EN MILÍMETROS.](#)



# ALERTAS POR NIVELES DE LOS RÍOS

## REGIÓN ANDINA

### SITIOS PARA LOS CUALES SE GENERA LA ALERTA

#### ALERTA ROJA

#### **NIVELES ALTOS CUENCA MEDIA - BAJA DEL RÍO CAUCA Y PROBABILIDAD DE DESCARGA PROVENIENTE DESDE LA CENTRAL HIDROELÉCTRICA DE ITUANGO.**

Se mantiene la alerta, debido a la contingencia y posibles descargas importantes que se podrían dar desde la hidroeléctrica de Ituango, con afectación desde Valdivia hasta Caucasia (Antioquia), así como desde la confluencia del río Cauca en la depresión momposina sucreña (al desembocar en el río Magdalena) con posible afectación de los municipios de: San Benito Abad, Guaranda y Caimito (Sucre), Achí y Pinillos (Bolívar). El IDEAM recomienda a los comités locales de Gestión del Riesgo y a la comunidad en general tomar las medidas necesarias ante los impactos que el incremento en los niveles del río Cauca pueda estar ocasionando como resultado de la situación que se presenta en la represa Hidroituango. También se destaca la condición hidrológica que puede afectar subcuencas aportantes al río Cauca aguas abajo, en particular en las cuencas de los ríos Nechí, Tarazá, Man y San Juan, entre otros, al generarse represamientos hidráulicos. Igualmente se resalta que con la persistencia de las lluvias en las cuencas altas de éstos ríos se han generado incrementos en los niveles de estos afluentes.

#### **PROBABILIDAD DE CRECIENTES SÚBITAS EN LOS RÍOS DE MONTAÑA Y DIFERENTES CORRIENTES DEL DEPARTAMENTO DE ANTIOQUIA (APORTANTES AL RÍO CAUCA Y AL RÍO MAGDALENA)**

Se mantiene la alerta, debido a que los niveles de algunos ríos del departamento presentan condición de niveles altos acentuados con la persistencia de las lluvias de variada intensidad en sectores de Antioquia. El IDEAM mantiene la recomendación a la población en general y a las autoridades de Gestión del Riesgo local y regional, de mantener atento seguimiento al comportamiento de los niveles dado que se podrían presentar nuevos incrementos súbitos, destacándose los aportantes a los ríos Nare, Nechí, Porce, San Juan, Tarazá, quebrada Liboriana, Tenche, Cimitarra, Arma, entre otros.

# ALERTAS POR NIVELES DE LOS RÍOS

## REGIÓN ANDINA

### SITIOS PARA LOS CUALES SE GENERA LA ALERTA

#### **PROBABILIDAD DE CRECIENTES SÚBITAS EN LOS RÍOS CARARE, SUÁREZ, LEBRIJA, SOGAMOSO, FONCE, OPÓN Y CHICAMOCHA.**

Por la ocurrencia de lluvias de variada intensidad se mantiene esta alerta, ya que los niveles se encuentran en estados altos. Se mantiene la recomendación de estar atentos al comportamiento de los niveles de estos ríos, con especial atención a ríos y quebradas afluentes ubicados en los municipios de San Vicente de Chucurí, De Oro, Frío Betulia, Zapatoca, Simacota, San Gil, Cabrera, Los Santos, Villanueva, Páramo, Coromoro, Confines, Macaravita, Capitanejo y Encino en el departamento de Santander, así como en los municipios de Chiscas, El Espino, San Mateo, Panqueva y Guacamayas en Boyacá. Esta alerta incluye también a los ríos Carare, Suárez, Opón y sus afluentes, ya que se pronostica persistan las lluvias de variada intensidad durante los próximos días sobre sectores de estas cuencas. Se destaca que el nivel del río Lebrija en la cuenca baja, municipio de Sabana de Torres continua con valores muy altos y precipitaciones significativas; igualmente, se resalta que se está presentando una creciente súbita en el río Carare a la altura de Cimitarra (Santander), producto de las lluvias de variada intensidad registradas en la cuenca aportante. Se enfatiza para el río Carare ya que en su cuenca alta persisten las lluvias de variada intensidad, lo cual mantiene los incrementos de sus niveles (especialmente entre el sector de Puerto Araújo y Finca Barretero en el departamento de Santander); adicionalmente, en el sector de El Tagual (parte baja del municipio de Cimitarra, Santander), se viene presentando incremento moderado, lo cual eventualmente puede ocasionar inundaciones lentas.

#### **NIVELES ALTOS EN EL RÍO MAGDALENA SECTOR DE PUERTO NARE (ANTIOQUIA) HASTA GUAMAL (MAGDALENA).**

Se mantiene esta alerta dado que se encuentran altos los niveles del río Magdalena, por encima de la cota de afectación en el tramo comprendido entre Puerto Nare (Antioquia), pasando por Barrancabermeja (Santander) y Puerto Wilches hasta El Guamal (Magdalena). Se destaca que durante los próximos días se prevé continúe el ascenso lento en el nivel del río Magdalena en este sector. Se recomienda a las autoridades de Gestión del Riesgo estar atentos ante posibles afectaciones por inundaciones en sectores rurales y urbanos.

#### **INCREMENTO SÚBITO DEL RÍO GUAVIO (Gama, Cundinamarca).**

Se mantiene la alerta roja debido al incremento de nivel del río Guavio en el municipio de Gama en Cundinamarca que causó afectaciones en la carretera que comunica a Gachetá y Gama. Se recomienda a las autoridades de Gestión del Riesgo estar atentos ante posibles afectaciones por inundaciones en sectores rurales y urbanos.

**ALERTA  
ROJA**



# ALERTAS POR NIVELES DE LOS RÍOS

## REGIÓN CARIBE

### SITIOS PARA LOS CUALES SE GENERA LA ALERTA

#### INUNDACIÓN EN LA CUENCA DEL RÍO SAN JORGE.

Se mantiene esta alerta dado que por río Jorge esta transitando una onda de creciente con niveles altos que superan la cota de afectación, por esta condición hidrológica se previene a pobladores de sectores bajos de los corregimientos de Juan José y Villanueva, municipios de Puerto Libertador (Córdoba), Montelíbano, La Apartada y Ayapel en el departamento de Córdoba, mantener atento seguimiento al comportamiento de los niveles ante posibles afectaciones por desbordamientos e inundaciones, así como a los pobladores en el municipio de Buenavista (Córdoba), especialmente en los corregimientos de Coyongo, Puerto Córdoba, Los Zambos e Isla Roja; para éste sector no solamente se presentan incrementos del río San Jorge, sino de varios de sus afluentes (se destacan Quebrada San Lorenzo y los Caños Los Zambos y Las Catas).

#### NIVELES ALTOS EN EL RÍO CAUCA ZONA DE LA MOJANA SUCREÑA.

Se mantiene esta alerta por niveles altos en los aportantes y cauce principal del río Cauca, con valores críticos y superiores a las cotas de afectación, entre el sector desde Caucasia (Antioquia) hasta Guaranda (Sucre); igualmente, se prevé que el tránsito de la onda de creciente se vea reflejado con posible afectación en los municipios de Achí y Pinillos (Bolívar). Se reportan afectaciones en el municipio de Nechí (Antioquia) por niveles altos del río Cauca. Se recomienda especial atención a los puntos más bajos de los corregimientos de Margento (municipio de Caucasia, Antioquia) y Colorado (municipio de Nechí, Antioquia), lo mismo que en inmediaciones de La Mojana sucreña, ante la eventualidad de continuar las crecientes lentas. Adicionalmente, a la crecida reportada en el río Cauca, la actual situación crítica está siendo afectada por la ruptura de un tramo importante del dique de protección El Chorro de Diógenes en Guaranda (Sucre). Ante esta crítica situación la cual afectaría zonas de cultivos y pobladores, se recomienda especial atención en zonas bajas y de planicie en Nechí (Antioquia), Ayapel (Córdoba), San Jacinto del Cauca y Achí (Bolívar) y también a los municipios sucreños de San Benito Abad, Caimito, San Marcos, Majagual y Guaranda. El IDEAM recomienda a Gestión del Riesgo y a la comunidad ribereña, tomar las medidas necesarias para mitigar los impactos que pueda provocar estas inundaciones, lo cual podría afectar poblaciones aguas abajo como los corregimientos de Boca de Cura y Tres Cruces, y los municipios de Pinillos y Coyongal, e inmediaciones de la depresión de La Mojana sucreña.

#### PROBABILIDAD DE CRECIENTES SÚBITAS EN VARIOS RÍOS QUE DESCENDEN DE LA SIERRA NEVADA DE SANTA MARTA.

Se mantiene la alerta a roja debido las fuertes lluvias que se registraron en inmediaciones de la Sierra Nevada de Santa Marta, las cuales han generado incrementos moderados en los niveles de los ríos Fundación, Aracataca, Gaira y Manzanares. Esta alerta se extiende a las cuencas de los ríos Piedras, Guachaca, Menguaca, Buritaca, Don Diego, Ancho entre otros. El IDEAM recomienda a las autoridades de Gestión del Riesgo y a la población en general estar atentos al comportamiento de los niveles de estos ríos y sus afluentes.

**ALERTA  
ROJA**

# ALERTAS POR NIVELES DE LOS RÍOS

## REGIÓN PACÍFICO

### SITIOS PARA LOS CUALES SE GENERA LA ALERTA

**ALERTA ROJA**

#### **CRECIENTES SÚBITAS EN LA CUENCA DEL RÍO SAN JUAN.**

Los niveles de los principales ríos de la cuenca del río San Juan de Atrato, a la altura de los municipios de Tadó, Santa Rita, Medio San Juan y litoral de San Juan, se encuentran con una tendencia moderada al ascenso. En el río Sípi se registra incrementos súbitos y se espera que esta condición hidrológica se refleje en los demás cauces superficiales de la cuenca del río San Juan. Se debe mantener atentos al comportamiento de los niveles de estos ríos dadas las lluvias antecedentes que han saturado los suelos de la cuenca, y ante el paso de una lluvia fuerte podría incrementar súbitamente los caudales de los ríos Tamará, Condoto, Cajón, Capoma, Calima y Munguidó entre otros.

#### **SE PREVÉ ASCENSO SIGNIFICATIVO EN LOS NIVELES DE LOS RÍOS DEL LITORAL DEL VALLE DEL CAUCA.**

Se mantiene esta alerta ante nuevos incrementos de nivel en los ríos de la zona del litoral del Valle del Cauca y Cauca, en particular para las cuencas de los ríos Escalerete, Dagua, Anchicayá, Cajambre, Mayorquín, Raposo, Naya, Joli. Se destaca el incremento de niveles en el río Dagua y Anchicayá.

## REGIÓN ORINOQUIA

### SITIOS PARA LOS CUALES SE GENERA LA ALERTA

**ALERTA ROJA**

#### **NIVELES ALTOS EN LA CUENCA ALTA - MEDIA DEL RÍO GUAVIARE.**

Se mantiene esta alerta, ya que el nivel del río Guaviare, a la altura del municipio de San José de Guaviare, registra niveles altos, adicionalmente se prevé nuevas crecientes súbitas en sus afluentes los ríos Ariari, Guape, Guayabero, Losada y Güejar. Se recomienda a los comités Locales y Regionales efectuar seguimiento al comportamiento de los niveles tanto del cauce principal en sectores de la cuenca alta-media como de los aportantes del piedemonte. Los sectores más críticos en el departamento del Guaviare son zonas rurales y urbanas del municipio de El Retorno (por un brazo del río Guaviare) y San José del Guaviare.

#### **PROBABILIDAD INCREMENTOS SÚBITOS APORTANTES CUENCA DEL RÍO ARAUCA.**

Se mantiene este nivel de alerta, dado que se están presentando incremento súbitos en aportantes al río Arauca como los ríos Chitagá, Cobugón, Cobaría (que provienen del departamento de Norte de Santander), entre otros, debido a la lluvias fuertes que se han registrado sobre sectores de estas cuencas.



# ALERTAS POR NIVELES DE LOS RÍOS

REGIÓN CARIBE	
SITIOS PARA LOS CUALES SE GENERA LA ALERTA	
ALERTA NARANJA	<p><b>NIVELES ALTOS EN EL CANAL DEL DIQUE.</b></p> <p>Se mantiene esta alerta para dado que se han incrementado significativamente los niveles del canal del dique a la altura del municipio de San Cristóbal, Arjona, Mahates Y Cartagena de Indias. Se resalta que el incremento del nivel ha sido sostenido durante los últimos días por lo que se preve se pueda mantener esta tendencia para los próximos días pudiendo afectar las poblaciones ribereña al canal.</p>
	<p><b>NIVELES ALTOS EN LA CUENCA DEL RÍO CESAR.</b></p> <p>Se mantiene el nivel de alerta para el cauce principal del río Cesar en sectores de la cuenca media-baja dado que estos han persistido en su tendencia al descenso. Sin embargo, el IDEAM mantiene la recomendación para que la población ribereña en general siga atenta al comportamiento de los niveles del río dado que se encuentran aún con valores altos destacándose las zonas alledañas a los municipios de Agustín Codazzi y El Paso.</p>
	<p><b>PROBABILIDAD DE INCREMENTOS SÚBITOS EN LOS RÍOS DEL URABÁ ANTIOQUEÑO.</b></p> <p>Se mantiene esta alerta para los ríos que desembocan en el Golfo de Urabá dado que se prevé incrementos súbitos en los niveles de los ríos Frio, Tanela, León, Mulatos, San Juan de Urabá y Canalete. Una situación similar se espera en otras corrientes de la zona como los ríos Vijagual, Zungo, Chigorodó, Carepa, Apartadó y río Grande. El IDEAM recomienda a las autoridades de Gestión del Riesgo estar atentos al comportamiento de los niveles de estos ríos especialmente en la cuenca del río León y Mulatos, ante posibles crecientes súbitas, dadas las lluvias registradas en la zona.</p>
	<p><b>PROBABILIDAD DE CRECIENTES SÚBITAS EN VARIOS RÍOS QUE DESCENDEN DE LA SIERRA NEVADA DE SANTA MARTA.</b></p> <p>Se mantiene disminuye el nivel de alerta a naranja debido la disminución de las lluvias que se registraron en inmediaciones de la Sierra Nevada de Santa Marta, las cuales han generado incrementos moderados en los niveles de los ríos Fundación, Aracataca, Gaira y Manzanares. Esta alerta se extiende a las cuencas de los ríos Piedras, Guachaca, Mendiguaca, Buritaca, Don Diego, Ancho entre otros. El IDEAM recomienda a las autoridades de Gestión del Riesgo y a la población en general estar atentos al comportamiento de los niveles de estos ríos y sus afluentes.</p>

# ALERTAS POR NIVELES DE LOS RÍOS

## REGIÓN CARIBE

### SITIOS PARA LOS CUALES SE GENERA LA ALERTA

#### ALERTA NARANJA

#### PROBABILIDAD NIVELES ALTOS EN EL RIO SINÚ.

Se mantiene esta alerta dado que se prevén persistan las lluvias para hoy sobre diversos sectores de la cuenca del Sinú las cuales podrían generar incrementos significativos tanto en los aportantes como a lo largo de todo el cauce principal. El IDEAM recomienda a las autoridades de Gestión del Riesgo y a la población en general estar atentos a los niveles tanto del cauce principal del río Sinú como de sus aportantes en estos sectores. Debido al incremento de las lluvias, se han presentado ascensos moderados del río Sinú (especialmente aguas abajo del Embalse de Urrá I) aunque éstos no han causado afectación. Adicionalmente, como resultado de la operación normal del Embalse de Urrá I y la información de las estaciones hidrológicas localizadas entre Urrá I y la ciudad de Montería, durante el día de hoy se presentará un ascenso moderado en los niveles, los cuales oscilan en el rango de medios a altos. El registro de lluvias más importantes se presentan en la parte alta de la cuenca del río Sinú, en estribaciones del Parque Nacional Natural del Nudo de Paramillo, por lo cual se recomienda estar atentos a los pobladores de zonas ribereñas de los municipios Tierralta, Valencia, Morales, Montería, Ceteré, San Pelayo, Carrillo y Lorica, en el departamento de Córdoba, e igual recomendación en a en zonas bajas (especialmente en la margen derecha del río), en el sector Montería - Cereté y en inmediaciones de la Ciénaga de Momil. Se prevé que ésta condición de ascenso continúe en el transcurso del día.

#### PROBABILIDAD DE INCREMENTOS SÚBITOS EN QUEBRADAS Y ARROYOS DEPARTAMENTOS DE ATLÁNTICO Y BOLÍVAR.

Se mantiene esta alerta, ya que los modelos de pronóstico del estado del tiempo prevén lluvias de variada intensidad para los departamentos del Atlántico y Bolívar, especialmente en la parte norte, las cuales podrían generar incrementos en los niveles de los arroyos y quebradas ubicadas en estos sectores, entre otros aportantes a la ciénaga de Mallorquín. El IDEAM recomienda a la población ribereña y autoridades locales y regionales de Gestión del Riesgo mantener atento seguimiento al comportamiento de los niveles. Especial atención a los arroyos de Barranquilla, debido a las precipitaciones registradas en la región.

## REGIÓN PACÍFICO

### SITIOS PARA LOS CUALES SE GENERA LA ALERTA

#### ALERTA NARANJA

#### PROBABILIDAD DE CRECIENTES SÚBITAS EN LA CUENCA DEL RÍO ATRATO.

Se mantiene este nivel de alerta dado que los modelos de pronóstico del estado del tiempo muestran probabilidad de lluvias durante los próximos días sobre sectores de la cuenca, las cuales podrían generar nuevos incrementos súbitos en aportantes a la cuenca, especialmente en la parte alta. Por esto el IDEAM mantiene la recomendación para que la población ribereña este atenta al comportamiento de los aportantes al río Atrato, destacándose los ríos Bebaramá, Murrí, Bojayá, Napipí, Abogadó, Murindó, Sucio, Salaquí, Quito, Cabí, Bebaramá y especialmente el río Andágueda y el cauce principal del río Atrato a la altura de Quibdó, dado que están registrando actualmente crecientes súbitas.



# ALERTAS POR NIVELES DE LOS RÍOS

## REGIÓN PACÍFICO

### SITIOS PARA LOS CUALES SE GENERA LA ALERTA

#### PROBABILIDAD DE CRECIENTES SÚBITAS EN LOS RÍOS BAUDÓ Y OTROS DIRECTOS AL OCEANO PACÍFICO.

Se mantiene esta alerta, dada la disminución de las lluvias en la zona, de igual manera los modelos de pronóstico prevén una disminución de las mismas para las próximas 24 horas. Dado esto, se espera el descenso de los niveles del río Baudó así como los ríos que drenan directo al océano Pacífico. El IDEAM hace un llamado a gestión de riesgo y a la población ribereña para mantener atento seguimiento al comportamiento de los niveles de estos cauces.

#### PROBABILIDAD DE CRECIENTES SÚBITAS EN LOS RÍOS AFLUENTES DIRECTOS AL OCEANO PACÍFICO DEPARTAMENTO DE CAUCA.

Se mantiene esta alerta para los ríos del occidente del departamento de Cauca que drenan directamente hacia el océano Pacífico, dado que se pronostica persistan las lluvias de variada intensidad en la zona, por lo que se espera que esta condición hidrológica se refleje en la cuenca de los ríos Timbiquí, Saija, San Juan de Micay y especialmente el río Guapi. Es importante resaltar que, las lluvias antecedentes han saturado los suelos de la cuenca de estos ríos, lo cual indica que al paso de una lluvia fuerte, la escorrentía se podría concentrar rápidamente en los cuerpos de agua de la zona, ante lo cual se podría incrementar súbitamente el nivel de estos ríos. El IDEAM recomienda a la población ribereña mantenerse atentos al aumento del nivel de estos ríos y sus principales afluentes.

#### PROBABILIDAD DE CRECIENTES SÚBITAS EN LOS RÍOS QUE DRENAN HACIA EL PACÍFICO DEL DEPARTAMENTO DE NARIÑO.

Se mantiene esta alerta dado a la activación de las precipitaciones en las últimas horas. La saturación de la cuenca favorece ante cualquier precipitación la generación de nuevos incrementos con valores altos en los niveles de los ríos ubicados sobre este departamento que vierten sus aguas al Pacífico como el Iscuandé, Tapaje, Guapi, Patía y sus afluentes. Se recomienda atención ante el incremento de estos ríos. Además, en las últimas horas se ha observado lluvias en sectores del norte y centro de Nariño.

#### INCREMENTO EN EL RÍO MIRA.

Se disminuye el nivel de alerta por cuanto se registraron un descenso en la intensidad de las lluvias en algunos sectores de la cuenca del río Mira y en días pasados se reportaron afectaciones por desbordamiento del río Caunapí en el sector de Espriella. También se prevén incrementos de nivel en el río Mira, a la altura de la estación San Juan ubicada en sector rural del municipio de Tumaco.

ALERTA  
NARANJA

# ALERTAS POR NIVELES DE LOS RÍOS

## REGIÓN ANDINA

### SITIOS PARA LOS CUALES SE GENERA LA ALERTA

#### PROBABILIDAD DE CRECIENTES SÚBITAS EN LOS RÍOS AFLUENTES AL RÍO CAUCA EN VALLE DEL CAUCA Y CAUCA.

Se mantiene este nivel de alerta para los afluentes al río Cauca, dado se pronostica persistan las lluvias de variada intensidad durante los próximos días en los departamentos de Valle y Cauca, las cuales podrían generar nuevos incrementos súbitos en aportantes al Cauca como el Puracé, Fraile, Ovejas, Amaime, Frío, Paila, Bugalagrande, Tuluá, Morales, Guadalajara, San Pedro, Arroyohondo, Yumbo, Mulato, Vijes, Yotoco, Mediacanoa, Piedras, Guabas, Sabaletas, Sonso, Amaime, Cerrito, Cali, Lili, Meléndez, Cañaveralejo, Guachal, Desbaratado, Guachal (Bolo, Fraile, Párraga) (ubicados en el Valle del Cauca), Palo, Quinamayo, Ovejas, Piendamó, Salado, Palace y Cuenca alta del río Cauca (localizados en el Cauca). Se recomienda especial atención a la cuenca del río Cali, Frío y Mediacanoa, dado que se prevé incremento moderado en el nivel de los cauces principales y sus afluentes, producto de las lluvias de variada intensidad registradas en las cuencas aportantes. Se recomienda especial atención a la cuenca del río Paila y Piendamó

#### PROBABILIDAD DE CRECIENTES SÚBITAS PARA LOS RÍOS APORTANTES AL RÍO CAUCA EN SECTORES DEL EJE CAFETERO.

Se mantiene esta alerta para los ríos aportantes a la cuenca del río Cauca ubicados en sectores del eje cafetero, dado que se prevén persistan precipitaciones de variada intensidad sobre dichos sectores. Especial atención para los ríos Frío, Tapias, Risaralda, Arma, Otún, La Vieja y Chinchiná y pobladores ribereños de las zonas bajas, especialmente en zonas rurales y urbanas de los municipios de Pereira (Risaralda) y Cartago (Valle del Cauca).

#### INCREMENTO EN LOS NIVELES DE LOS RÍOS DE LA VERTIENTE DEL CATATUMBO.

Se mantiene esta alerta dadas las fuertes lluvias registradas en las últimas horas sobre diversos sectores del departamento Norte de Santander, las cuales podrían generar nuevos incrementos en ríos de la vertiente del Catatumbo como el Zulía, Pamplonita, Sardinata, Algodonal, Tibú, entre otros. El IDEAM mantiene la recomendación a la población en general seguir muy atentos al comportamiento de los niveles de estos ríos y en especial de la cuenca del río Zulía dado que se prevé una creciente súbita en sus niveles.

#### SE PREVÉ CRECIENTES SÚBITAS EN LOS RÍOS DEL NORTE DEL TOLIMA.

Se mantiene esta alerta dadas las lluvias de variada intensidad registradas especialmente al norte del departamento del Tolima, por lo que se ha presentado incrementos en el nivel del río Lagunilla, Chili y Cucuana. Se espera que esta condición hidrológica se refleje en los demás ríos del norte del departamento del Tolima como los ríos Coello, Combeima, Luisa, Opia y Totaré, entre otros. El IDEAM recomienda a la población ribereña y a las autoridades locales mantenerse atentos al aumento del caudal de estos ríos y sus afluentes, ante la probabilidad de ocurrencia de una creciente súbita.

ALERTA NARANJA

# ALERTAS POR NIVELES DE LOS RÍOS

REGIÓN ANDINA	
ALERTA NARANJA	SITIOS PARA LOS CUALES SE GENERA LA ALERTA
	<p><b>CRECIENTES SÚBITAS EN LAS QUEBRADAS DEL ÁREA METROPOLITANA DE MEDELLÍN.</b></p> <p>Se mantiene el nivel de esta alerta, ya que la intensidad de las lluvias ha vuelto a aumentar. Aun así, el IDEAM recomienda seguir atentos a los niveles de quebradas tales como La Presidenta, La Chacona, La Mona, el río Medellín, entre otros ubicados en las zonas urbanas de Medellín. Igualmente se solicita estar atentos en varios sectores del Valle de Aburrá, especialmente para los municipios de Itagüí, Envigado y Caldas (Antioquia) y sector Sur Poblado. Caben señalar las fuertes lluvias presentadas en los últimos días, lo que podría generar nuevas crecientes súbitas en estos ríos y afluentes, ante cualquier evento significativo de precipitación.</p>
	<p><b>PROBABILIDAD DE CRECIENTE SÚBITA EN LOS RÍOS LA MIEL Y GUARINÓ.</b></p> <p>Se mantiene la alerta, debido a la disminución de los niveles de los ríos La Miel y Guarinó. Aun así, no se descartan la probabilidad de nuevas precipitaciones de variada intensidad en estos sectores. El IDEAM mantiene la recomendación a la población de los municipios de Argelia y Nariño (Antioquia), y, Manzanares, Pensilvania, Marulanda, Marquetalia, Samaná (Caldas), mantenerse continuo seguimiento al comportamiento de los niveles, ya que podrían generarse nuevos incrementos con valores altos en dichos ríos y afluentes.</p>
	<p><b>CRECIENTES SÚBITAS EN RÍOS Y QUEBRADAS DE LA CUENCA ALTA DEL RÍO MAGDALENA (DEPARTAMENTO DEL HUILA).</b></p> <p>Se mantiene este nivel de alerta dado que se han registrado disminución de lluvias en la zona lo cual puede favorecer el descenso de niveles sobre varios ríos y quebradas de la cuenca alta del río Magdalena en el departamento del Huila. Sin embargo, El IDEAM recomienda a pobladores ribereños y autoridades locales seguir con monitoreo continuo de los niveles, destacándose los ríos en la cuenca alta del Magdalena y Timaná, así como sus afluentes. El IDEAM mantiene la recomendación a la población de los municipios Timaná, Oporapa, Saladoblanco, Elías, Isnos y Pitalito, mantenerse continuo seguimiento al comportamiento de los niveles.</p>



# ALERTAS POR NIVELES DE LOS RÍOS

REGIÓN ANDINA	
ALERTA NARANJA	SITIOS PARA LOS CUALES SE GENERA LA ALERTA
	<p><b>PROBABILIDAD DE CRECIENTE SÚBITA EN EL RÍO SUMAPÁZ.</b></p> <p>Se mantiene esta alerta, aunque que se ha observado un descenso sostenido del nivel en sectores de la cuenca alta y media, las cuencas están saturadas por las lluvias antecedentes. El IDEAM mantiene la recomendación para que los pobladores ribereños en general destacando la de los municipios de Cabrera, Venecia y Pandi (Cundinamarca) sigan atentos al comportamiento de los niveles, dado que durante las ultimas horas se presentaron lluvias fuertes, las cuales pueden generar crecientes súbitas en el río Sumapaz y sus afluentes.</p>
	<p><b>PROBABILIDAD DE INCREMENTO SÚBITO EN LA CUENCA DEL RÍO PRADO.</b></p> <p>Se mantiene esta alerta para la cuenca del río Prado, dado que se han registrado crecientes súbitas en la estación Puente Cunday. Se resalta que estos ríos son amortiguados por el embalse de Prado.</p>
	<p><b>NIVELES ALTOS CUENCA BAJA DEL RÍO BOGOTÁ.</b></p> <p>Se mantiene esta alerta, dado que el nivel del cauce principal del río Bogotá continua con niveles altos en la cuenca baja a la altura de los municipios de Girardot y Tocaima. El IDEAM mantiene la recomendación a los pobladores ribereños de estos municipios seguir atentos al comportamiento de los niveles.</p>
REGIÓN ORINOQUIA	
ALERTA NARANJA	SITIOS PARA LOS CUALES SE GENERA LA ALERTA
	<p><b>INCREMENTOS SÚBITOS APORTANTES CUENCA ALTA DEL RÍO META.</b></p> <p>Los ríos Metica, Guacavia, Guatiquía, Guavio, Guayuriba, Humea y Negro, aportantes de la cuenca alta del río Meta han incrementado su nivel moderadamente, lo cual se está reflejando a la altura del municipio de Puerto López ubicado en la cuenca alta del río Meta. El IDEAM recomienda a la población ribereña, autoridades locales y regionales de Gestión del Riesgo estar atentos al aumento del caudal de estos ríos, ante la probabilidad de ocurrencia de crecientes súbitas, dado que se pronostica persistan las lluvias de variada intensidad en la región.</p>
	<p><b>NIVELES ALTOS CAUCE PRINCIPAL DEL RIO ARAUCA.</b></p> <p>Se mantiene esta alerta dado que se prevé moderado incremento en el nivel del río Arauca, producto de los aportes que le han realizado los afluentes de la parte alta de la cuenca. El IDEAM recomienda a la población en general y a las autoridades locales estar atentos al comportamiento de los niveles del cauce principal el cual es monitoreado en los municipios de Arauquita y Arauca.</p>

# ALERTAS POR NIVELES DE LOS RÍOS

## REGIÓN ANDINA

### SITIOS PARA LOS CUALES SE GENERA LA ALERTA

#### **PROBABILIDAD DE INCREMENTOS EN LOS NIVELES DE ALGUNOS RÍOS DEL DEPARTAMENTO DEL TOLIMA.**

Continúa la alerta especialmente por las lluvias de las últimas horas de carácter moderado que se registraron al sur y centro del departamento del Tolima, que podrían ocasionar incremento en los niveles de los ríos Sucio, Recio, Aipe, Chenche, Amoyá, Tetuán, Ortega, Cucuana, Saldaña, y otros Directos al Magdalena.

#### **PROBABILIDAD DE INCREMENTOS EN LOS NIVELES DE ALGUNOS RÍOS DEL DEPARTAMENTO DEL HUILA.**

Se mantiene esta alerta debido a los incrementos súbitos de nivel registrados durante los últimos días. El IDEAM recomienda a pobladores ribereños y autoridades locales seguir con monitoreo continuo de los niveles, destacándose los ríos Páez, Yaguará, Íquira, Baché, Juncal, Fortalecilla y otros Directos al Magdalena, con sus afluentes. Se destacan incrementos importantes en el cauce Naranjo (afluente al río Magdalena), a la altura del municipio San Agustín, en los últimos días. Igualmente para sectores ribereños bajos de Páez, Tóez y Belalcázar (Cauca), lo mismo que en Paicol y Tesalia (Huila). No se descartan los incrementos súbitos de nivel en los ríos Ullucos y Símbola (en inmediaciones de en Inzá, Cauca), los cuales desciende desde el Nevado del Huila, y también para los ríos La Plata y Suaza (especial en sectores bajos próximos a la desembocadura al río Magdalena).

#### **PROBABILIDAD DE INCREMENTOS MODERADOS EN LOS NIVELES DE LA CUENCA ALTA Y MEDIA DEL RÍO BOGOTÁ.**

Se mantiene esta alerta, dado que se prevé moderadas fluctuaciones en el nivel del río Bogotá y sus afluentes en la cuenca alta y media, especialmente los ríos Frio, Salitre-Juan Amarillo, Fucha y Tunjuelo, entre ellas el río Arzobispo, quebrada La Vieja, quebrada Los Molinos, río San Cristóbal, canal Cundinamarca y río Apulo, donde las lluvias antecedentes tienen saturadas las cuencas. El IDEAM mantiene la recomendación a los pobladores ribereños continuar atentos al comportamiento de los niveles del río y sus afluentes.

#### **PROBABILIDAD DE INCREMENTOS MODERADOS EN LAS CUENCAS DE LOS RÍOS NEGRO Y SECO (CUNDINAMARCA).**

Se reduce el nivel de esta alerta, a Amarilla, ya que se ha observado un descenso en las lluvias hacia las cuencas aportantes a estos ríos, sin embargo El IDEAM mantiene la recomendación de seguimiento continuo al nivel de estos ríos por parte de la población ribereña, de las autoridades locales y regionales de gestión de riesgo, dado que los modelos de pronóstico del tiempo prevén lluvias sobre estos sectores las cuales podrían generar nuevos incrementos con valores altos. Adicionalmente se presentan incrementos importantes de los niveles del río Negro y la Quebrada Negra, en inmediaciones de Útica (Cundinamarca), por lo cual se previene a los pobladores de sectores urbanos y rurales de éste municipio ante la posibilidad de inundaciones; también en varios sectores de sus cuencas se han reportado caída de material sobre sus cauces principales, lo cual generará taponamientos.

**ALERTA  
AMARILLA**

# ALERTAS POR NIVELES DE LOS RÍOS

## REGIÓN PACIFICO

### SITIOS PARA LOS CUALES SE GENERA LA ALERTA

#### ALERTA AMARILLA

#### **NIVELES ALTOS EN LA CUENCA MEDIA Y BAJA DEL RÍO META, Y PROBABILIDAD DE CRECIENTES SÚBITAS EN APORTANTES.**

Se mantiene esta alerta para los aportantes del río Meta en la cuenca media y baja. Es importante resaltar que el pronóstico meteorológico nos indica la probabilidad de ocurrencia de lluvias de variada intensidad en la zona, las cuales podrían incrementar significativamente los caudales de los ríos Cusiana, Túa, Upía, Yucao, Tea, Manacacias, Caño Cumaral, Melúa, Pauto y Ariporo entre otros directos a la cuenca alta del río Meta.

#### **NIVELES ALTOS EN LA CUENCA BAJA DEL RÍO INÍRIDA .**

Se mantiene esta alerta debido a que se observa una tendencia sostenida al incremento en el nivel del río Inírida monitoreado a la altura del municipio de Puerto Inírida (Guainía).

## REGIÓN AMAZONIA

### SITIOS PARA LOS CUALES SE GENERA LA ALERTA

#### ALERTA AMARILLA

#### **PROBABILIDAD DE CRECIENTES SÚBITAS EN SECTORES DEL PIEDEMONTE CAQUETEÑO CUENCA DEL ORTEGUAZA.**

Se mantiene esta alerta dado que se pronostica persistan las precipitaciones en la cuenca alta del río Caquetá, las cuales podrían generar nuevas oscilaciones en los niveles de los ríos Orteguaza y sus aportantes como El Caraño, Hacha y quebrada La Perdiz. Se recomienda a la comunidad, especialmente a las asentadas en las poblaciones de Florencia, Paujil, Doncello, Albania y San José de Fragua (Caquetá) mantener atento seguimiento a las condiciones de nivel en estos ríos por posibles represamientos y avalanchas.

#### **PROBABILIDAD DE INCREMENTOS MODERADOS EN LOS AFLUENTES DE LA CUENCA ALTA DEL RÍO CAQUETÁ (DEPARTAMENTO DE PUTUMAYO).**

Se mantiene esta alerta, dado que se pronostica para los próximos días persistan las lluvias de variada intensidad en el norte de Putumayo, por lo que se preve nuevos incrementos en los niveles de los ríos Mocoa, Sangoyaco y Mulato.

## REGIÓN CARIBE

### SITIOS PARA LOS CUALES SE GENERA LA ALERTA

#### ALERTA AMARILLA

#### **PROBABILIDAD DE NIVELES ALTOS EN LA CUENCA DEL RÍO ARIGUANÍ.**

Se baja el nivel de esta alerta dado que se ha disminuido la intensidad de las lluvias sobre sectores del norte del departamento del Cesar. Igualmente, se mantiene la recomendación a las autoridades de Gestión del Riesgo y a la población en general seguir muy atentos al comportamiento de los niveles, especial atención para los municipios de Algarrobo (Magdalena), Bosconia y El Copey en el Cesar.



# ALERTAS POR AMENAZAS DE DESLIZAMIENTO

## ALERTA ROJA:

Amenaza alta a muy alta por deslizamientos de tierra detonados por lluvias, localizados en los siguientes municipios:

## ALERTA NARANJA:

Amenaza moderada por deslizamientos de tierra detonados por lluvias, localizados en los siguientes municipios:

### REGIÓN ANDINA

#### ALERTA ROJA

#### SITIOS PARA LOS CUALES SE GENERA LA ALERTA

**ANTIOQUIA:** Amagá, Cáceres, Ituango, Nechí, Tarazá, y Valdivia.

### REGIÓN DE LA ORINOQUIA

#### ALERTA ROJA

#### SITIOS PARA LOS CUALES SE GENERA LA ALERTA

**META:** Cubarral, El Castillo, Guamal, Lejanías.

### REGIÓN CARIBE

#### ALERTA NARANJA

#### SITIOS PARA LOS CUALES SE GENERA LA ALERTA

**CESAR:** La Paz, Manaure Balcón del Cesar, San Alberto, San Martín.  
**LA GUAJIRA:** La Jagua del Pilar.

### REGIÓN ANDINA

#### ALERTA NARANJA

#### SITIOS PARA LOS CUALES SE GENERA LA ALERTA

**ANTIOQUIA:** Alejandría, Angostura, Barbosa, Cañasgordas, Carmen de Viboral, Cisneros, Cocomá, Concepción, Don Matías, Frontino, Granada, Guadalupe, Nariño, San Carlos, San Francisco, San Luis, San Rafael, San Roque, San Vicente, Santa Rosa de Osos, Santo Domingo, Santuario, Sonsón, Uramita, Yolombó, Yondó (Casabe).  
**BOYACÁ:** Chitaraque, Cubará, Puerto Boyacá, Santana.  
**CALDAS:** Anserma, La Dorada, Manzanares, Marquetalia, Marulanda, Norcasia, Pensilvania, Salamina, Samaná, Victoria.  
**CUNDINAMARCA:** Fusagasugá, Guayabetal, Pasca, Sibaté, Silvania, Soacha.  
**NORTE DE SANTANDER:** Ábrego, La Esperanza, Toledo.  
**RISARALDA:** Belén de Umbria, Guática, Mistrató, Quinchía.  
**SANTANDER:** Barrancabermeja, El Carmen, Gámbita, Guaca, Guadalupe, Oiba, Puerto Parra, San Vicente de Chucurí, Santa Bárbara, Suaita.  
**TOLIMA:** Armero (Guayabal), Casabianca, Falan, Fresno, Herveo, Lérída, Líbano, Mariquita, Palocabildo.

# ALERTAS POR AMENAZAS DE DESLIZAMIENTO

## ALERTA ROJA:

Amenaza alta a muy alta por deslizamientos de tierra detonados por lluvias, localizados en los siguientes municipios:

## ALERTA NARANJA:

Amenaza moderada por deslizamientos de tierra detonados por lluvias, localizados en los siguientes municipios:

## REGIÓN PACÍFICA

### SITIOS PARA LOS CUALES SE GENERA LA ALERTA

#### ALERTA NARANJA

**CAUCA:** Guapi, López, Timbiquí.

**CHOCÓ:** Alto Baudó, Bahía Solano, Bajo Baudó, Bojayá, Cértegui, Condoto, El Cantón del San Pablo, Istmina, Medio Baudó, Medio San Juan, Nóvita, Nuquí, Río Iró, San José del Palmar, Tadó, Unión Panamericana.

**NARIÑO:** Barbacoas, Francisco Pizarro, Los Andes, Magüí, Mallama, Mosquera, Olaya Herrera, Ricaurte, Roberto Payán, Santa Bárbara, Tumaco.

**VALLE DEL CAUCA:** Buenaventura.

## REGIÓN DE LA ORINOQUIA

### SITIOS PARA LOS CUALES SE GENERA LA ALERTA

#### ALERTA NARANJA

**META:** Acacías, El Dorado, Mesetas, Uribe, Villavicencio.

## REGIÓN AMAZÓNICA

### SITIOS PARA LOS CUALES SE GENERA LA ALERTA

#### ALERTA NARANJA

**CAQUETÁ:** Solano, San José del Fragua, Albania, Valparaíso.

**PUTUMAYO:** Puerto Leguízamo.

## REGIÓN CARIBE

### SITIOS PARA LOS CUALES SE GENERA LA ALERTA

#### ALERTA AMARILLA

**CESAR:** Agustín Codazzi, Curumaní, El Copey, La Gloria, Pailitas, Pelaya, San Diego, Valledupar.

**CÓRDOBA:** Montelíbano, Puerto Libertador, San Jose de Ure.

**LA GUAJIRA:** Dibulla, El Molino, Fonseca, San Juan del Cesar, Urumita.

**MAGDALENA:** Ciénaga, Fundación, Remolino, Santa Marta, Sitionuevo.

# ALERTAS POR AMENAZAS DE DESLIZAMIENTO

**ALERTA ROJA:**

Amenaza alta a muy alta por deslizamientos de tierra detonados por lluvias, localizados en los siguientes municipios:

**ALERTA NARANJA:**

Amenaza moderada por deslizamientos de tierra detonados por lluvias, localizados en los siguientes municipios:

## REGIÓN ANDINA

### SITIOS PARA LOS CUALES SE GENERA LA ALERTA

**ALERTA AMARILLA**

**ANTIOQUIA:** Abejorral, Abriaquí, Amalfi, Andes, Angelópolis, Anorí, Argelia, Armenia, Belmira, Betulia, Briceño, Buriticá, Caicedo, Caldas, Campamento, Caracolí, Caramanta, Ciudad Bolívar, Concordia, Dabeiba, Ebéjico, Fredonia, Giraldo, Guatapé, Heliconia, La Unión, Maceo, Medellín, Montebello, Olaya, Puerto Berrío, Puerto Nare, Puerto Triunfo, Remedios, Sabanalarga, Salgar, San Jerónimo, San Pedro, Santa Bárbara, Santa Fe de Antioquia, Segovia, Sopetrán, Titiribí, Toledo, Urrao, Venecia, Yalí, Yarumal, Zaragoza.

**BOYACÁ:** Almeida, Aquitania, Betétiva, Boavita, Buenavista, Campohermoso, Chinavita, Chiscas, Chita, Chivor, Coper, Corrales, Covarachía, El Espino, Gámeza, Garagoa, Guicán, La Uvita, La Victoria, Labranzagrande, Macanal, Maripí, Miraflores, Mongua, Moniquirá, Muzo, Otanche, Pachavita, Páez, Pajarito, Panqueba, Pauna, Paya, Paz de Río, Pesca, Pisva, Quípama, Rondón, Saboyá, San Eduardo, San José de Pare, San Luis de Gaceno, San Mateo, San Pablo de Borbur, Santa María, Soatá, Socha, Socotá, Sogamoso, Sotaquirá, Susacón, Tasco, Tibaná, Togüí, Tópaga, Tota, Turmequé, Úmbita, Ventaquemada.

**CUNDINAMARCA:** Agua de Dios, Albán, Anapoima, Anolaima, Apulo, Arbeláez, Beltrán, Bituima, Bojacá, Bogotá, D.C., Cabrera, Cachipay, Caparrapí, Cáqueza, Carmen de Carupa, Chaguaní, Chipaque, Choachí, Chocontá, Cogua, Cucunubá, El Colegio, El Peñón, El Rosal, Facativá, Gachalá, Gachetá, Gama, Granada, Guaduas, Guatavita, Guayabal de Siquima, Gutiérrez, Jerusalén, Junín, La Calera, La Mesa, La Palma, La Peña, La Vega, Lenguaque, Machetá, Manta, Medina, Nilo, Nimaima, Nocaima, Pacho, Paima, Pandi, Puerto Salgar, Pulí, Quebradanegra, Quetame, Quipile, Ricaurte, San Antonio de Tequendama, San Bernardo, San Cayetano, San Francisco, San Juan de Rioseco, Sasaima, Sesquillé, Subachoque, Suesca, Supatá, Sutatausa, Tabio, Tausa, Tena, Tibacuy, Tocaima, Topaipí, Ubalá, Útica, Venecia, Vergara, Vianí, Villagómez, Villapinzón, Villeta, Viotá, Yacopí, Zipacón, Zipaquirá.

**CALDAS:** Aguadas, Chinchiná, Filadelfia, La Merced, Manizales, Marmato, Neira, Pácora, Riosucio, Supia, Villamaria.

**NORTE DE SANTANDER:** Arboledas, Cáchira, Cácora, Chinácota, Chitagá, Convención, Cúcuta, Cucutilla, Durania, El Carmen, El Tarra, El Zulia, Gramalote, Hacarí, Labateca, Lourdes, Mutiscua, Ocaña, Pamplona, Salazar, San Calixto, San Cayetano, Santiago, Sardinata, Silos, Teorama, Villa Caro.

**QUINDÍO:** Calarcá, Córdoba y Salento.

**RISARALDA:** Santa Rosa de Cabal.



# ALERTAS POR AMENAZAS DE DESLIZAMIENTO

**ALERTA ROJA:**

Amenaza alta a muy alta por deslizamientos de tierra detonados por lluvias, localizados en los siguientes municipios:

**ALERTA NARANJA:**

Amenaza moderada por deslizamientos de tierra detonados por lluvias, localizados en los siguientes municipios:

## REGIÓN ANDINA

### SITIOS PARA LOS CUALES SE GENERA LA ALERTA

**ALERTA  
AMARILLA**

**SANTANDER:** Aguada, Albania, Barbosa, Bucaramanga, Carcasí, Cepitá, Cerrito, Charalá, Charta, Chipatá, Cimitarra, Concepción, Confinés, Contratación, Coromoro, El Guacamayo, El Playón, Florián, Floridablanca, Girón, Guavatá, Güepa, La Belleza, La Paz, Landázuri, Lebrija, Macaravita, Málaga, Matanza, Mogotes, Onzaga, Piedecuesta, Puente Nacional, Rionegro, San Andrés, San Benito, San Miguel, Santa Helena del Opón, Simacota, Sucre, Suratá, Tona, Valle de San José, Vélez.

**TOLIMA:** Alpujarra, Anzoátegui, Ataco, Cajamarca, Carmen de Apicalá, Chaparral, Cunday, Dolores, Ibagué, Icononzo, Melgar, Murillo, Natagaima, Ortega, Planadas, Prado, Purificación, Rioblanco, Roncesvalles, Rovira, San Antonio, Suárez, Villahermosa, Villarrica.

## REGIÓN PACÍFICO

### SITIOS PARA LOS CUALES SE GENERA LA ALERTA

**ALERTA  
AMARILLA**

**CAUCA:** Bolívar, Buenos Aires, Caldono, Corinto, El Tambo, Inzá, Jambaló, La Sierra, La Vega, Miranda, Páez (Belalcázar), Piamonte, Piendamó, Popayán, Rosas, Santa Rosa, Santander de Quilichao, Silvia, Sotará (Paispamba), Suárez, Toribío, Totoró.

**CHOCÓ:** El Carmen, Juradó, Quibdó, Sipí.

**NARIÑO:** Albán (San José), Buesaco, Cumbal, Cumbitara, El Charco, Linares, Samaniego, San Bernardo, San Pedro de Cartago.

**VALLE DEL CAUCA:** Bolívar, Buga, Bugalagrande, Calima (El Darién), Dagua, El Cerrito, El Dovio, Florida, Jamundí, La Unión, Palmira, San Pedro, Sevilla, Tuluá, Versalles, Vijes, Yumbo.

## REGIÓN DE LA ORINOQUÍA

### SITIOS PARA LOS CUALES SE GENERA LA ALERTA

**ALERTA  
AMARILLA**

**CASANARE:** Aguazul, Chámeza, Hato Corozal, La Salina, Monterrey, Nunchía, Paz de Ariporo, Pore, Recetor, Sabanalarga, Támara, Tauramena, Yopal.

**META:** Cumaral, El Calvario, Restrepo, San Juanito, San Martín.

# ALERTAS POR AMENAZAS DE DESLIZAMIENTO

**ALERTA ROJA:**

Amenaza alta a muy alta por deslizamientos de tierra detonados por lluvias, localizados en los siguientes municipios:

**ALERTA NARANJA:**

Amenaza moderada por deslizamientos de tierra detonados por lluvias, localizados en los siguientes municipios:

## SECTORES VIALES IDENTIFICADOS CON POTENCIALIDAD DE DESLIZAMIENTOS de TIERRA, EN LOS CUALES GENERAN ALERTAS

DEPARTAMENTO	SECTOR VIAL
ANTIOQUIA	Barbosa - Cisneros Betania – Los Aguacates Caucasia - Planeta Rica Cisneros - Alto de Dolores Fredonia - Venecia La Mansa - Primavera La Pintada – Primavera La Pintada - Peñalisa Medellín - Glorieta Las Palmas Medellín – Santa Fe de Antioquia. Necoclí – Puerto Rey Puente Aurra – Medellín San Roque - Cristales - Caramanta. Santuario - Cruce Ruta 45 (Caño Alegre) Turbo – Chigorodó Turbo – San Pedro de Urabá.
BOYACÁ	Puente Nacional - San Gil Río Ermitaño - La Lizama Santuario - Cruce Ruta 45 (Caño Alegre)
CALDAS	Cauyá - La Felisa Puente La Libertad – Fresno Medellín – Manizales
CASANARE	Aguazul - Yopal Cumarál - Barranca de Upía El Crucero - Aguazul Yopal - Paz de Ariporo
CESAR	Río Negro - San Alberto

# ALERTAS POR AMENAZAS DE DESLIZAMIENTO

**ALERTA ROJA:**  
Amenaza alta a muy alta por deslizamientos de tierra detonados por lluvias, localizados en los siguientes municipios:

**ALERTA NARANJA:**  
Amenaza moderada por deslizamientos de tierra detonados por lluvias, localizados en los siguientes municipios:

SECTORES VIALES IDENTIFICADOS CON POTENCIALIDAD DE DESLIZAMIENTOS de TIERRA, EN LOS CUALES GENERAN ALERTAS	
DEPARTAMENTO	SECTOR VIAL
CHOCÓ	Certeguí - Quibdó Las Animas - Certeguí Las Animas – Mumbú Quibdó - La Mansa Río Pató (El Afirmado) Río Pató (El Afirmado) - La Ye (Las Animas)
CÓRDOBA	Necoclí – Puerto Rey Caucasia - Planeta Rica
CUNDINAMARCA	Bogotá (El Portal) - Villavicencio Cumaral - Barranca de Upía Villeta – Bogotá Yacopí - La Palma
META	Bogotá (El Portal) - Villavicencio Cumaral - Barranca de Upía Entrada Ciudad Porfía - Caño Tigre La Uribe - Ye de Granada Paso Antiguo por el Río Guayuriba Pipiral - Villavicencio Puente Guatiquía - Los Caballos Variante de Restrepo Ye de Granada - Paso por el Puente sobre el Río Ocoa
NARIÑO	Junín - Tuquerres Tumaco - Junín
NORTE DE SANTANDER	Cúcuta (Redoma el Salado) - La China La Lejía - Saravena Cúcuta – Bucaramanga. Nueva Terminal de Cúcuta - Puente Internacional Pedro de Hevia Río Negro - San Alberto
QUINDIO	Armenia-Pereira



# ALERTAS POR AMENAZAS DE DESLIZAMIENTO

**ALERTA ROJA:**  
Amenaza alta a muy alta por deslizamientos de tierra detonados por lluvias, localizados en los siguientes municipios:

**ALERTA NARANJA:**  
Amenaza moderada por deslizamientos de tierra detonados por lluvias, localizados en los siguientes municipios:

SECTORES VIALES IDENTIFICADOS CON POTENCIALIDAD DE DESLIZAMIENTOS de TIERRA, EN LOS CUALES GENERAN ALERTAS	
DEPARTAMENTO	SECTOR VIAL
RISARALDA	Ansermanuevo - La Virginia Cauyá - La Felisa Intersección El Pollo - Intersección El Mandarino Mumbú - Santa Cecilia
SANTANDER	Barbosa - Tunja Bucaramanga – San Gil Puente Nacional - San Gil Río Ermitaño - La Lizama
SUCRE	Guayepo – Achí La Ye - Sincelejo
TOLIMA	Chaparral - Ortega Fresno - Honda Ibagué - Mariquita Puente La Libertad – Fresno Cruce Ruta 45A (San Gil) – Onzaga Ortega - Guamo Variante de Ibague

# ALERTAS POR AMENAZAS DE INCENDIOS DE LA COBERTURA VEGETAL

**ALERTA ROJA:**

Amenaza Alta o muy alta de ocurrencia de incendios de la cobertura vegetal en zonas de bosques, cultivos y pastos, localizados en los siguientes municipios y sectores aledaños:

**ALERTA NARANJA:**

Amenaza moderada de ocurrencia de incendios de la cobertura vegetal en zonas de bosques, cultivos y pastos, localizados en los siguientes municipios y sectores aledaños:

## CONDICIONES NORMALES

No hay alertas por incendios de la cobertura vegetal detonados por condiciones meteorológicas.

# ALERTAS METEOMARINA

## MAR CARIBE

### ALERTA NARANJA

#### TIEMPO LLUVIOSO

En el occidente y centro de la zona marítima nacional, en alta mar y en cercanías a la costa, se registran precipitaciones de variada intensidad acompañadas, en algunos casos, por tormentas eléctricas aisladas. Por lo anterior se recomienda a los habitantes del área estar atentos a la evolución del fenómeno y a pescadores y usuarios de embarcaciones de poco calado consultar con las Capitanías de puerto antes de zarpar

## OCEANO PACÍFICO

### ALERTA NARANJA

#### TIEMPO LLUVIOSO

A lo largo de la cuenca del Pacífico, tanto en el litoral como en alta mar, se registran precipitaciones de variada intensidad. Por lo anterior se recomienda a los habitantes del área estar atentos a la evolución del fenómeno y a pescadores y usuarios de embarcaciones de poco calado consultar con las Capitanías de puerto antes de zarpar



°C: grados Celsius

m: metros

mm: milímetros

msnm: metros sobre nivel del mar

Km/h: kilómetros por hora

HLC: hora local colombiana

GOES: Geostationary Operational Environmental Satellites (Satélite Geoestacionario Operacional Ambiental).

GOES-16 es el designado GOES-Este, localizado en 75° W sobre el ecuador geográfico.

PNN: Parque Nacional Natural

SFF: Santuario de Fauna y Flora



**ALERTA ROJA. PARA TOMAR ACCIÓN** Advierte al Sistema Nacional de Gestión del Riesgo de Desastres sobre el peligro de un fenómeno y sus efectos adversos sobre la población. Se emite una alerta sólo cuando la identificación de un evento extraordinario indique la amenaza inminente y cuando la gravedad del fenómeno requiera atención prioritaria de los comités departamentales y locales.



**ALERTA NARANJA. PARA PREPARARSE** Indica la amenaza de un fenómeno. No implica riesgo inmediato por lo que es catalogado como un mensaje para informarse y prepararse. El aviso implica vigilancia continua ya que las condiciones son propicias para el desarrollo de un suceso natural.



**ALERTA AMARILLA. PARA INFORMARSE** Se emite cuando las condiciones hidrometeorológicas son favorables para la ocurrencia de un fenómeno natural y pueden aumentar el riesgo según los pronósticos. Por sus características, este nivel está encaminado a informar.

**CONDICIONES NORMALES** Indica que no existe ninguna clase de alerta para la región o zona mencionada.

**OMAR FRANCO** | Director General

**CHRISTIAN EUSCÁTEGUI** | Jefe Oficina del Servicio de Pronósticos y Alertas

**Profesionales de Turno:**

Camilo Acosta, Sonia Bermúdez, Viviana Chivatá, Alfonso López, Mauricio Torres y Alberto Pardo.

<http://www.ideam.gov.co>

Correos electrónicos: [servicio@ideam.gov.co](mailto:servicio@ideam.gov.co), [alertas@ideam.gov.co](mailto:alertas@ideam.gov.co)

Calle 25D # 96B – 70, Piso 3. Bogotá, D.C., Colombia.

Teléfono: 3075625 Ext. 1334–1336.

**Síguenos en:**

